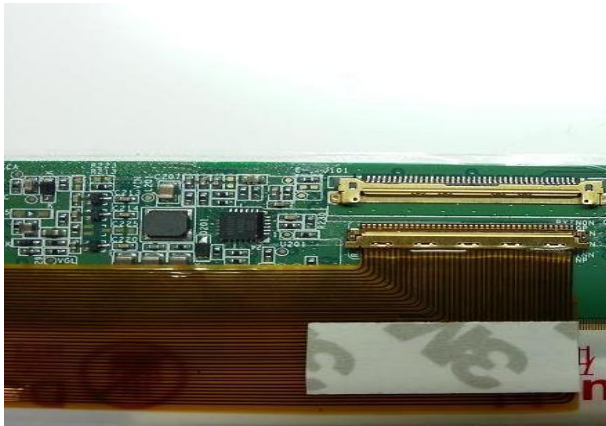


## INSTRUKCJA MONTAŻU PRZELOTKI ZŁĄCZA 40 PIN Z LEWEJ NA PRAWĄ STRONĘ

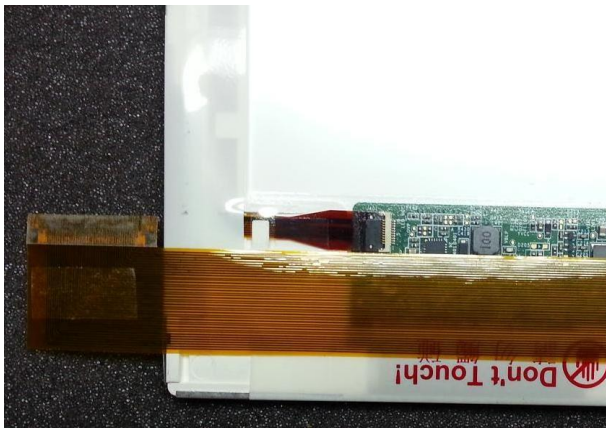
**1. UPEWNIJ SIĘ ŻE TAŚMA JEST UŁOŻONA PINAMI DO GÓRY**



**2. PODŁĄCZ TAŚMĘ DO ZŁĄCZA 40 PIN**



**3. ODKLEJ NAKLEJKI NA TAŚMIE**



**4. OSTROŻNIE ZAGNIJ TAŚMĘ W PRAWO UWAŻAJĄC ŻEBY NIE PRZERWAĆ JEJ PRZY ZŁĄCZU 40 PIN**

